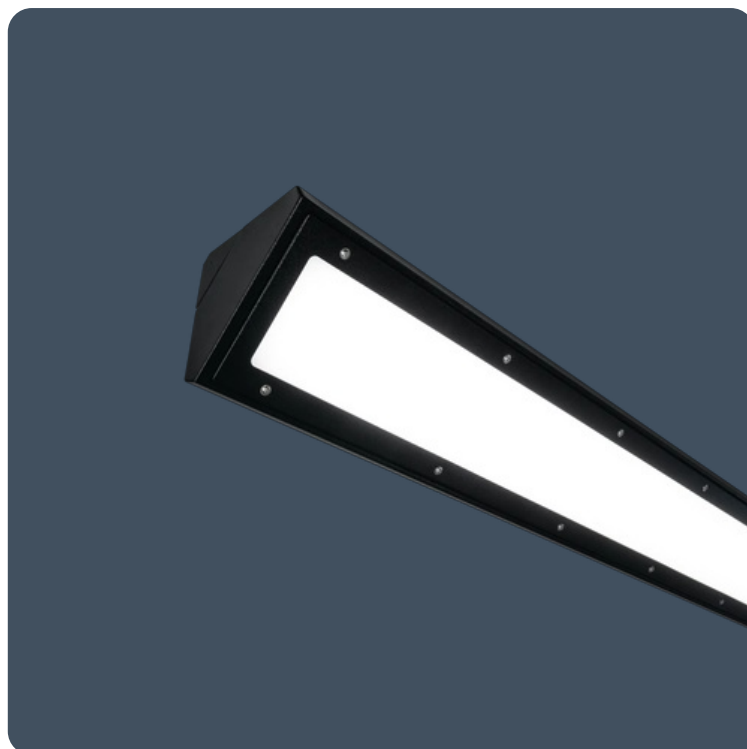


Vandalismusgeschützte versiegelte Leuchten

Vandalismusgeschützte, versiegelte Leuchten, die dem M.O.D. JSP482 Dokument für 'Kategorie C' Bereiche und IK11 entsprechen - hochschlagfeste, satinierte Polycarbonat Frontabdeckung. Füllungen für die durchgehende Montage erhältlich.

Anwendungsbereiche: Beleuchtung von Unterführungen, U-Bahnen.

- Hochschlagfester Diffusor
- Kontinuierliche Montage mit Füllungen möglich
- Die Leuchten werden mit einem Eckmontage-Set geliefert
- Entspricht dem M.O.D. JSP482 Dokument für 'Kategorie C' Bereiche



IP66

IK11

bis 125,9 LL/CW

LUXGUARD

Spezifikation

Montage	Aufbauleuchte	IP-Schutzart	IP66
IK-Schutzklasse	IK11	Nenngröße	1600 mm

Beleuchtung

Optik	Satinierter Diffusor	Lichtstrom	4.030 lm - 7.995 lm
Effizienz	bis 125,9 LL/CW		

Notbeleuchtung

Lumenleistung Notleuchte	365 lm	Notleuchten-Typ	automatische Überwachung
Dauer der Notbeleuchtung	3 Stunden	Batterie	Nickel-Metallhydrid (NiMH)

Leistung

LED-Leistung	27 W - 60 W	Systemleistungsaufnahme	32 W - 69 W
--------------	--------------------	-------------------------	--------------------

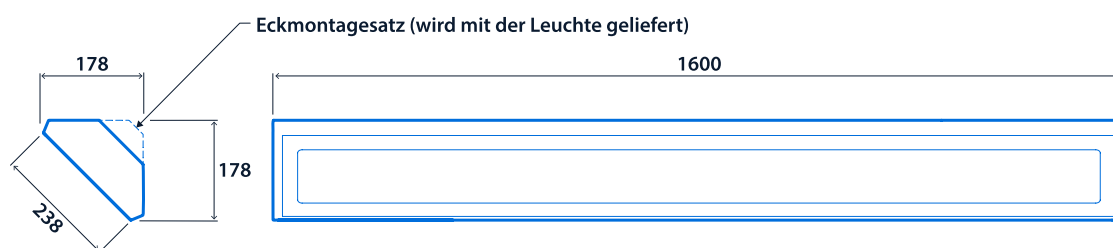
LED-Eigenschaften

CRI	80+	Farbtemperatur	4000 K
Nennlebensdauer (Stunden)	100 K - L80/B10		

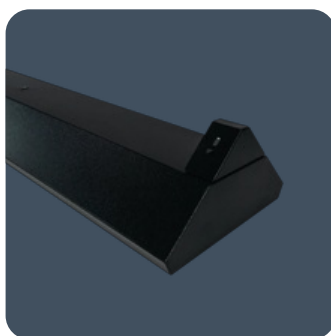
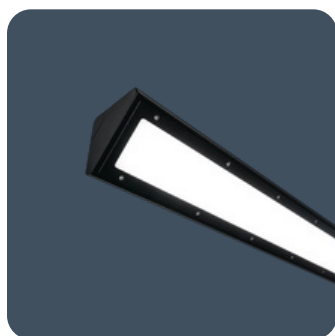
Konformität

UKCA-Standard (Großbritannien)	Ja	CE	Ja
Energie-Effizienzklasse	Lichtquelle der Energieeffizienzklasse B	MOD-Konformität (Verteidigungsministerium Großbritannien)	"MOD Explosives Regulations Großbritannien (JSP482 Kapitel 8 Dokument für "Kategorie C" Gebiete)"

Abmessungen



HINWEIS: Bohrungen für Versorgungsleitung und Befestigungspunkte müssen vor Ort gebohrt werden; Schutzstufe IP 66 muss bewahrt werden





**Klicken oder
scannen Sie hier**
Sehen Sie sich Vandalux-
Varianten mit unserem
Online-Filtertool an



Die Informationen sind zum 15. Feb. 2025 korrekt, dürfen jedoch nicht als Garantie für die Leistung und/oder Eigenschaften einzelner Produkte ausgelegt werden. Wir behalten uns das Recht vor, Eigenschaften und Designs ohne vorherige Ankündigung zu ändern.