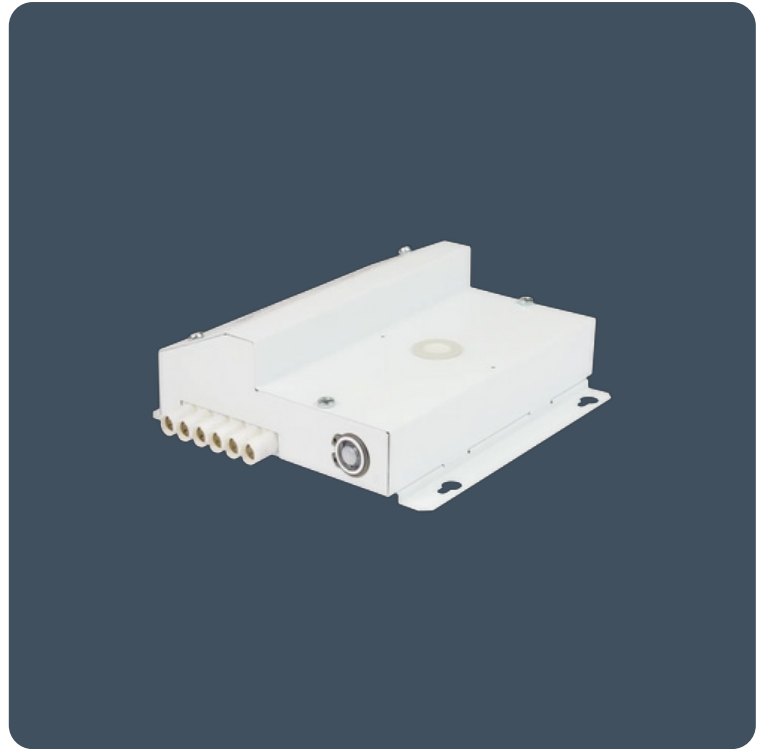


Ermöglicht das Schalten von Standardleuchten über SmartScan Funksignale

Ermöglicht die Integration von nicht dimmbaren Leuchten in eine SmartScan-Installation. Angeschlossene Leuchten werden entsprechend den auf der Motionline empfangenen Signalen geschaltet.

- Stahlgehäuse mit Polyester-Pulverbeschichtung in Weiß
- Ermöglicht die Integration von nicht dimmbaren Leuchten in eine SmartScan Installation
- Angeschlossene Leuchten werden nach den SmartScan Funksignalen geschaltet
- Modular verdrahtete Version zur Verwendung mit 3-poligen LCM-Leitungen für eine schnelle Installation
- Drei Szenen können eingestellt werden, Optionen für EIN oder AUS für jede Szene
- Einstellbare Zeitverzögerung zum Ausschalten von 30 Sekunden bis 10 Stunden
- 5A maximale Gesamtlast
- Funktioniert mit der standardmäßigen SmartScan Touch Plate und wird mit einem Handprogrammiergerät konfiguriert



IP20

SMARTSCAN

Spezifikation

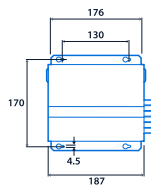
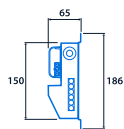
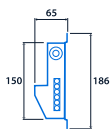
IP-Schutzart

IP20

Abmessungen

Konventionelle Verkabelung

Modulare Verkabelung





View the
range



Die Informationen sind zum 03 Dez. 2024 korrekt, dürfen jedoch nicht als Garantie für die Leistung und/oder Eigenschaften einzelner Produkte ausgelegt werden. Wir behalten uns das Recht vor, Eigenschaften und Designs ohne vorherige Ankündigung